

LL.M. EM
DIREITO
EMPRESARIAL



ibmec



PRIMEIRO CONHEÇA O IBMEC

FORMAMOS SOLUCIONADORES DE MERCADO.

Há mais de 50 anos, oferecemos uma experiência de ensino única, atualizada de acordo com as mais recentes tendências globais, e que forma profissionais aptos para inovar e ultrapassar fronteiras.

Fomos a primeira instituição do país a criar um MBA em Finanças, no Rio de Janeiro. Em 1991, nossos cursos chegaram a Belo Horizonte; em 2008, a Brasília; e, em 2017, inauguramos um campus em São Paulo. E, para além dessas quatro praças, estamos também em todo o mundo com a Pós-Graduação Digital nas modalidades Online e Live.

OFERECEMOS UM PORTFÓLIO ROBUSTO.

Composto por programas de graduação, pós-graduação, mestrado, extensão e cursos para empresas, com avaliações máximas no MEC e chancelas concedidas por importantes instituições do Brasil e do exterior.

O QUE
NOS TORNA
ESPECIALISTAS
EM FAZER
HISTÓRIA?

LLM GUIDE

Nossos cursos LL.M. são reconhecidos pelo LLM Guide, associação internacional que divulga o ranking dos programas de LL.M. em todo o mundo.

MBA - 30 ANOS

O Ibmec celebra mais de trinta anos de tradição dos seus programas executivos, formando profissionais que demonstram liderança e competência em seus desafios no mercado.

AVALIAÇÕES MEC

Somos a única instituição de ensino privada do Rio de Janeiro e Belo Horizonte com mais de um curso com conceito máximo nas avaliações do MEC (CPC e Enade).

O QUE
NOS TORNA
ESPECIALISTAS
EM FAZER
HISTÓRIA?

VOCÊ S/A

Com qualidade reconhecida pelo mercado, nossos cursos de pós-graduação estão classificados há mais de 10 anos entre os melhores do país no ranking publicado pela revista *Você S/A*.

CAPES

Nossos cursos de mestrado são recomendados e reconhecidos pela Coordenação de Aperfeiçoamento de Pessoal de Nível Superior (Capes), que avalia os cursos de pós-graduação stricto sensu do país.

O AB

Estamos entre as três instituições privadas do Rio de Janeiro com o melhor desempenho no Exame da Ordem dos Advogados do Brasil.

Por que é tão importante se profissionalizar na área?

A área do Direito movimenta, anualmente, cerca de R\$ 50 bilhões.

A expectativa é que o setor siga prosperando e atinja um **crescimento de aproximadamente 20% ao ano.**

A alta demanda por profissionais também reflete no aumento da formação de novos advogados: **entre 2006 e 2017, a área jurídica cresceu 80%**, passando de 574 mil advogados registrados na OAB para mais de 1 milhão.

Sendo assim, investir em qualificação e buscar um LL.M. é um grande diferencial de mercado.

Fonte: Jusbrasil, 2023



US\$ 50B

MOVIMENTADOS

ANUALMENTE

Novos mercados estão em expansão e necessitam de **profissionais altamente preparados com soft skills**, como:



LGPD – Privacidade e Proteção de Dados



Questões éticas empresariais



Direito das Startups



Consultoria judicial

Um mercado extremamente diverso, com **oportunidades** surgindo diariamente!

De acordo com o Anuário Análise Advocacia 2022, as áreas mais promissoras do Direito de acordo executivos jurídicos, são:

1º - Direito Digital: área que está em ascensão desde a regulamentação do Marco Civil da Internet.

2º - Proteção e Privacidade de Dados: é uma área forte visto que o Brasil figura em 5º lugar no ranking de países que mais sofrem com golpes virtuais.

3º - Compliance: 83% das principais empresas nacionais possuem uma área de compliance e a expectativa é que empresas de todos os portes contem com esse setor dedicado.

4º - Direito Ambiental: o mercado de ESG movimenta mais de US\$ 30 trilhões ao redor do mundo, esse setor tem impulsionado o direito ambiental.

5º - Regulatório: estar em conformidade com as agências regulatórias é um desafio constante das empresas e juristas qualificados são extremamente procurados nesse meio.



Os maiores desafios dos profissionais da área na atualidade:



TECNOLOGIA E AUTOMATIZAÇÃO A automação legal e a inteligência artificial estão mudando a maneira como os advogados realizam pesquisas, revisam documentos e até mesmo resolvem casos.

PROTEÇÃO DE DADOS E PRIVACIDADE O aumento da preocupação com a proteção de dados pessoais e a privacidade levou a regulamentações rigorosas, como a LGPD. As empresas precisam cumprir essas leis e advogados devem orientar seus clientes.

COMPLIANCE E ÉTICA EMPRESARIAL Garantir que as empresas estejam em conformidade com regulamentações e padrões éticos é um desafio crítico, com implicações legais e reputacionais.

SEGURANÇA CIBERNÉTICA A crescente ameaça de violações de dados e ataques cibernéticos exige que advogados auxiliem na prevenção, resposta e gerenciamento legal desses incidentes.

DIREITOS HUMANOS E SUSTENTABILIDADE As preocupações com direitos humanos e sustentabilidade estão levando a uma maior regulamentação e litigação em áreas como responsabilidade social corporativa e impactos ambientais.

REGULAMENTAÇÃO TECNOLÓGICA Questões legais em torno da regulamentação de tecnologias emergentes, como criptomoedas, inteligência artificial e veículos autônomos, estão em constante evolução.

O que esperar do curso?

Formaremos profissionais altamente qualificados para atuarem ou prestarem consultoria direcionando a tomada de decisões estratégicas, sem deixar de lado as tendências de mercado de cada setor.

Mostraremos o caminho para alcançar seu sucesso profissional, com base em uma formação atualizada e reconhecida mundialmente na área do Direito.



Quais são
os **diferenciais**
do nosso curso?



FORMAÇÃO RECONHECIDA PELO LLM GUIDE.

Este curso está entre os melhores Legal Master (LL. M.) do mundo.



DESENVOLVIMENTO DE CONSULTORIA

Através da disciplina de mediação e conciliação, o curso permite que os alunos se estabeleçam na área de consultoria empresarial.



VISÃO CORPORATIVA ATUALIZADA

Proporciona aos alunos perspectivas do direito corporativo em sintonia com os temas mais relevantes da atualidade, como LGPD, questões éticas empresariais e direito das startups.

Para quem é o curso?

Atualização profissional, recolocação e transição de carreira

ADVOGADO EMPRESARIAL

Profissional jurídico que representa empresas em questões legais e comerciais. Negocia contratos, gerencia litígios e oferece orientação estratégica para garantir que a empresa cumpra as leis e proteja seus interesses, desempenhando um papel crucial na tomada de decisões empresariais.

ADVOGADO TRIBUTÁRIO

Especialista em questões fiscais e tributárias, o advogado tributário auxilia as empresas na gestão de impostos, no planejamento tributário, na conformidade fiscal e na resolução de disputas com autoridades fiscais.

CONSULTOR DE FUSÕES E AQUISIÇÕES

Analisa, negocia e estrutura transações de fusões e aquisições, avaliando riscos e benefícios. Assegura que as transações cumpram regulamentações, maximizando o valor para a empresa e desempenhando um papel estratégico nas decisões de crescimento.

GERENTE DE COMPLIANCE

Garante que a empresa esteja em conformidade com leis e regulamentações, desenvolvendo políticas internas, oferecendo treinamento e avaliando riscos. Sua função é promover a cultura ética, evitando violações legais e protegendo a reputação da empresa.



DESCUBRA QUAL FORMA DE ENSINO COMBINA COM VOCÊ

Live



Ideal para quem deseja investir em uma forte rede de conexões, mas possui uma rotina agitada e não consegue se deslocar para assistir as aulas presencialmente. No Live, você encontra uma combinação de elementos das modalidades presencial e remota; com aulas ministradas 100% ao vivo por meio de videoconferências, o Live possibilita a interação em tempo real com professores e colegas que estejam em qualquer lugar do mundo.

Interação em tempo real com professores e alunos

- Transforme qualquer lugar em um laboratório de aprendizagem com aulas 100% ao vivo com conteúdo dinâmico e pensado para o seu desenvolvimento.

Sessões individuais de assessments e aceleração de carreira

- Essas sessões têm o objetivo de ajudar os alunos a entenderem melhor seus pontos fortes, áreas de desenvolvimento e a criar planos de carreira eficazes.

Break-out rooms para discussões em grupo

- Ferramenta para aprimorar a colaboração e a interação em videoconferências, tornando as discussões em grupo mais focadas, produtivas e envolventes.

Conhecimento teórico intercalado com atividades práticas

- Um ensino pragmático que agrega metodologia e tecnologia ideais para solucionar os desafios práticos vivenciados no dia a dia corporativo.

Masterclasses com profissionais de mercado

- Encontros sobre temas em sintonia com as atualizações do seu curso.

Professores/mentores atuantes no mercado

- Corpo docente de ponta, com executivos altamente qualificados pela experiência em empresas de renome.

Programa de networking nacional e internacional

- Esteja em contato com alunos e professores que são referências em suas organizações em todo o mundo.

Live



Ideal para quem deseja investir em uma forte rede de conexões, mas possui uma rotina agitada e não consegue se deslocar para assistir as aulas presencialmente. No Live, você encontra uma combinação de elementos das modalidades presencial e remota; com aulas ministradas 100% ao vivo por meio de videoconferências, o Live possibilita a interação em tempo real com professores e colegas que estejam em qualquer lugar do mundo.

Metodologia inovadora

- Combina uma variedade de recursos para potencializar o aprendizado, incluindo materiais de estudo prévios, videoaulas gravadas, aulas ao vivo e conteúdos exclusivos em plataformas de ensino desenvolvidas para uma experiência completa.

Jornada Internacional

- Possibilidade de jornada internacional em instituições reconhecidas no exterior.

Acesso à infraestrutura Ibmecc

- Incluindo auditório, biblioteca, laboratório e muito mais para o seu total desenvolvimento.

Ibmecc carreiras

- Ibmecc Vagas, Programa de Aceleração de Carreiras e Evento de conexão com o mercado e autodesenvolvimento

Acesso aos benefícios Alumni

- Desconto exclusivo em uma nova formação;
- Acesso à biblioteca;
- Carteirinha alumni;
- Acesso ao Ibmecc Carreiras.

Ibmecc HUBS

- Um espaço colaborativo de inovação, presente nas unidades Ibmecc.

Modelo de Ensino

DURAÇÃO

12 MESES

Preparamos um curso focado no desenvolvimento de um **networking poderoso** com professores e colegas que já se destacam no mercado.

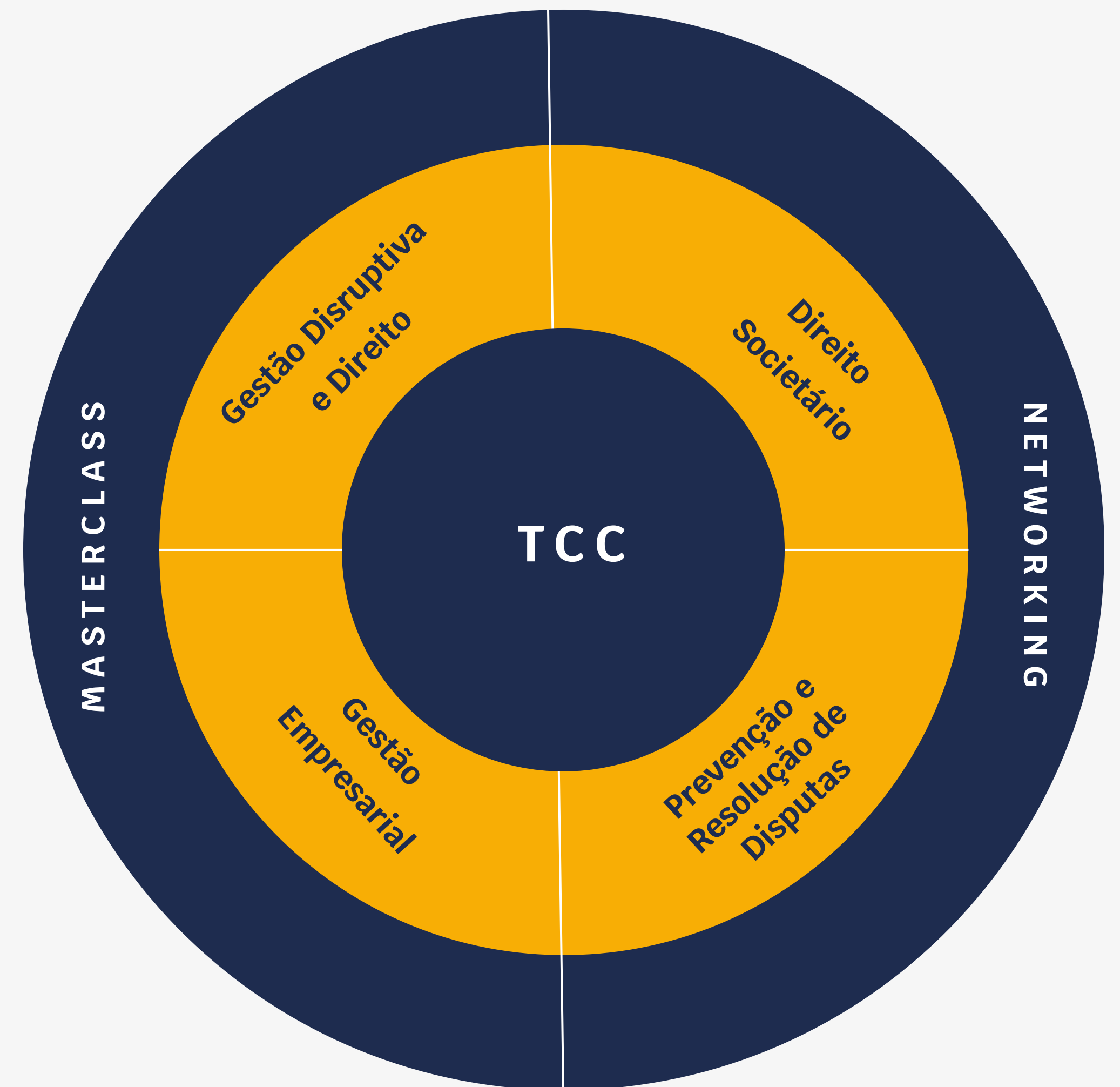
O programa é dividido em **4 módulos estratégicos**:

- Gestão Disruptiva e Direito
- Gestão Empresarial
- Direito Societário
- Prevenção e Resolução de Disputas

Cada módulo é como um minicurso em si, ministrado por professores de renome no mercado. Os **encontros ao vivo** estabelecem uma conexão constante entre a academia e o mundo empresarial.

E não é só isso! Oferecemos também **Masterclasses com convidados de destaque em suas organizações**, enriquecendo ainda mais sua experiência.

E para finalizar sua jornada, temos o **TCC** como atividade final, um trabalho que promove a aplicação do conhecimento adquirido.



Professores

MODALIDADE **LIVE**



Alessandra Catanante

COORDENADORA TÉCNICA DO CURSO

Advogada com foco em M&A e Direito empresarial, com MBAs em Project Management e Direito Empresarial, membro de comitês no IBGC e atuação como diretora jurídica em empresas no setor educacional, telecom, navegação e mineração. Atuação como membro de conselhos de administração no Brasil e exterior, fluente em 6 idiomas. Professora nos cursos de LL.M. do Ibmec desde 2017.



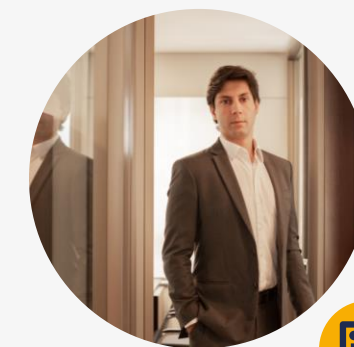
Marcello Fernandes Leal

Especialista em Direito Tributário, nas áreas de contencioso estratégico e consultivo com ênfase em planejamento tributário e elaboração de "legal opinion"; sócio do Almeida & Leal Advogados. Professor de planejamento tributário e tributos indiretos dos cursos de LL.M. e MBA do Ibmec-RJ; ex-conselheiro do Conselho de Contribuintes do Estado do Rio de Janeiro (CCERJ), de 2019 a 2023; diretor do grupo de debates tributários - GDT-RJ. Foi coordenador dos cursos de pós-graduação em Direito do Ibmec-RJ, de 2017 a 2020.



Raquel Elena Rinaldi Maciel

Doutora e Mestre em Direito, consultora em Proteção de Dados e Privacidade, advogada, professora de Direito, membro da govDADOS.



Tomás Carvalho

Advogado Societário, sócio do escritório Tomás Carvalho Advogados, Associate Lawyer (Corporate Law, Contracts and Structure Planning) no escritório Saint Joseph International Group, sediado em Miami, nos EUA. Diretor Jurídico (CLO) da corporação Seven Capital Participações S.A. (Private Equity). Mestre em Direito Privado. MBA em Direito da Economia e da Empresa. Especialista em Direito Societário Aplicado pelo Ibmec.

*Corpo docente sujeito a alteração.

MÓDULOS DO CURSO

GESTÃO DISRUPTIVA E DIREITO

DIREITO 4.0 – 24H

- Aborda as transformações trazidas pela economia digital e os riscos que ela apresenta.
- Compreende como as novas tecnologias podem ser utilizadas de forma ética e responsável.

LGPD – 24H

- Fundamental para empresas que lidam com dados pessoais.
- Aborda a adoção de medidas e práticas que garantam a conformidade com as leis e regulamentos aplicáveis.

ÉTICA EMPRESARIAL E GOVERNANÇA CORPORATIVA – 24H

- Fundamental para garantir integridade e transparência nas organizações.
- Compreende a ética nos negócios como princípio essencial para a tomada de decisões justas e responsáveis.

GESTÃO DE MUDANÇAS E PESSOAS – 24H

- Fundamental para a Economia 4.0, onde o trabalho na Era Digital se torna cada vez mais presente.
- A gestão de mudanças se refere à habilidade de liderar e gerenciar a transformação organizacional.
- A gestão de pessoas envolve a capacidade de motivar, engajar e desenvolver os colaboradores.

MÓDULOS DO CURSO

DIREITO SOCIETÁRIO

SOCIEDADES NO CÓDIGO CIVIL – 24H

- Abrange uma série de premissas essenciais para o bom funcionamento e organização das sociedades no Código Civil.
- Trata a modalidade de investimento.
- Discute a responsabilidade dos sócios e administradores.
- Aborda a dissolução parcial e liquidação das sociedades, definindo as regras e procedimentos a serem seguidos nesses casos.

SOCIEDADE ANÔNIMA E MERCADO DE CAPITAIS – 24H

- Compreende os direitos dos acionistas e o regime de deliberações, principais mecanismos que garantem a participação e influência dos acionistas nas decisões estratégicas.
- Estuda os órgãos sociais e a governança corporativa.
- Aborda as companhias abertas e as ofertas públicas de distribuição.
- Se aprofunda nos valores mobiliários em espécie, nas ações e as debêntures, que são os principais instrumentos financeiros negociados no mercado de capitais.

DIREITO DAS STARTUPS – 24H

- Aborda o Marco Legal das Startups no Brasil.
- Compreende a importância do financiamento de startups.
- Estuda os aspectos societários das startups.
- Trabalha os aspectos tributários das startups.

OPERAÇÕES SOCIETÁRIAS E CONTRATOS EMPRESARIAIS – 24H

- Fundamental para a compreensão dos diferentes aspectos das transações e acordos que ocorrem no mundo dos negócios.
- Aborda os motivos pelos quais as empresas optam por se unir ou se separar, bem como a tipologia dessas operações.

MÓDULOS DO CURSO

PREVENÇÃO E RESOLUÇÃO DE DISPUTAS

GESTÃO E CONTINGENCIAMENTO NA ADVOCACIA – 24H

- Essencial para o bom funcionamento dos departamentos jurídicos.
- Aborda a definição e controle de orçamento, um dos aspectos mais importantes a serem definidos.
- O contingenciamento desempenha papel fundamental, pois permite que os advogados lidem com imprevistos e situações emergenciais de forma adequada.
- Trata a advocacia de massa, que envolve a representação de um grande número de clientes e exige uma disciplina ainda maior.

CONTENCIOSO SOCIETÁRIO E COMERCIAL – 24H

- Desenvolve aspectos diversos relacionados ao sistema judicial e à responsabilidade dos controladores e administradores no âmbito empresarial.
- Aborda a responsabilidade dos controladores e administradores.
- Analisa as possíveis consequências legais em caso de má gestão ou práticas ilícitas.
- Aborda a anulação de deliberações e medidas de urgência.

RECUPERAÇÃO JUDICIAL E EXTRAJUDICIAL – 24H

- Se aprofunda nos principais temas no que diz respeito à recuperação judicial e extrajudicial.
- Entende o plano de recuperação judicial como peça fundamental, pois é por meio dele que são apresentadas as propostas de reorganização e pagamento dos credores.
- Aborda os aspectos controvertidos e jurisprudência, uma vez que há divergências quanto à interpretação e aplicação da lei de falências e recuperação judicial.
- Abrange o procedimento falimentar, que se inicia quando a empresa não consegue obter êxito na recuperação judicial e é decretada a falência.

MEIOS ALTERNATIVOS DE SOLUÇÃO DE CONFLITOS:

ARBITRAGEM, MEDIAÇÃO E CONCILIAÇÃO – 24H

- Aborda os princípios gerais dos meios alternativos de soluções de controvérsias.
- Visa evitar a judicialização e promover a resolução pacífica de conflitos.
- Aborda a solução de disputas online, cada vez mais relevantes na era digital.

MÓDULOS DO CURSO

GESTÃO FINANCEIRA E TRIBUTÁRIA

TRIBUTAÇÃO NA ATIVIDADE EMPRESARIAL – 24H

- Foco nas noções de tributação sobre a renda e propriedade, bem como sobre a produção e o consumo.
- Compreensão ampla e aprofundada dos aspectos fiscais que envolvem as atividades empresariais.
- Entre os tópicos abordados, destaca-se o Simples Nacional.
- Discussão sobre as implicações legais e econômicas dos impostos e contribuições.
- Compreensão sobre como a tributação afeta a tomada de decisões e a gestão financeira da empresa.

PLANEJAMENTO SUCESSÓRIO E TRIBUTÁRIO – 24H

- Tema de extrema importância para as sociedades familiares que desejam garantir a continuidade do patrimônio e minimizar os impactos financeiros causados pela transferência de bens.
- Adoção de melhores práticas no planejamento sucessório.
- Entende o planejamento tributário como fundamental.
- Compreende a importância de planejar o futuro de forma estratégica, garantindo a segurança e a prosperidade das gerações futuras.

FINANÇAS APLICADAS – 24H

- Valor do dinheiro no tempo (TVM): tomada de decisão que visa custo de oportunidade
- Análise financeira de curto prazo: soluções para a situação financeira atual da empresa
- Planejamento Financeiro e Gestão de Risco: estratégias para minimizar cenários incertos

FINANCIAMENTO E OPERAÇÕES FINANCEIRAS – 24H

- Essencial para a compreensão do funcionamento do mundo dos negócios.
- Entende o financiamento como aspecto crucial para que as empresas possam investir, expandir e alcançar seus objetivos.
- Aborda as operações financeiras como responsáveis por gerenciar o fluxo de caixa da empresa.
- Abrange uma série de tópicos, como análise de investimentos, estrutura de capital, captação de recursos, e gestão de riscos financeiros.

INFORMAÇÕES ADICIONAIS

TCC

Trabalho de Conclusão de Curso obrigatório.

JORNADA INTERNACIONAL

Global Skills for Leaders | Jornada de 4 dias | 2024 - Coventry University – Inglaterra

Entrepreneurship | Jornada de 5 dias | 2024 - Babson College - Estados Unidos da América

Get the Deal Done | Jornada de 4 dias | 2024 - Columbia University – França

Direito / Relações Internacionais | Jornada de 4 a 5 dias | 2024 - UNITAR, United Nations Institute for Training and Research – Holanda ou Suíça

*É necessário ressaltar que o Ibmec detém a prerrogativa de alterar seu parceiro internacional a qualquer momento, buscando incessantemente estabelecer parcerias com renomadas instituições acadêmicas situadas em todo o mundo.

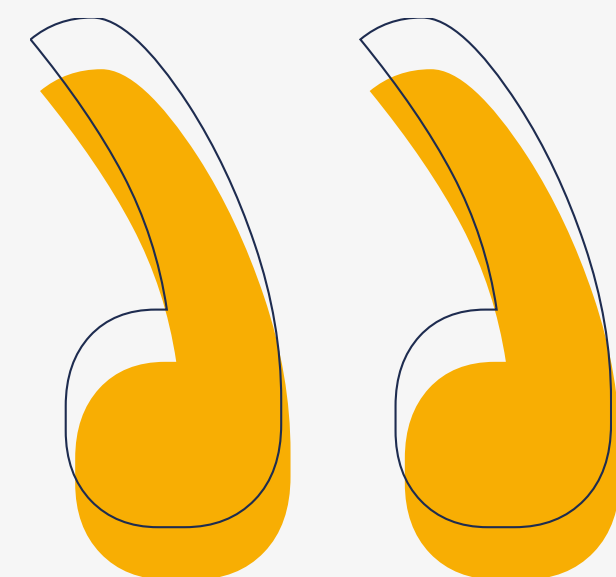
*Opcional e paga à parte.



Thiago Andere

LL.M. EM DIREITO CORPORATIVO

“Considerando o valor do investimento, não foi uma decisão simples, mas certamente foi acertada. Tive a oportunidade de aprender com alguns dos profissionais mais destacados do mercado, o que fez com que toda a experiência valesse a pena. Para ser o melhor, tem que aprender com os melhores.”



A **transformação**
faz parte da
essência **ibmec**.

